

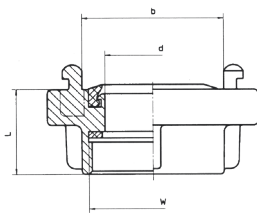
## GASILSKA OPREMA



### Stabilne spojke

#### Materiali:

- oklep iz aluminijeve zlitine za gnetenje
- tesnilo iz gume, odporne na naftne derivate

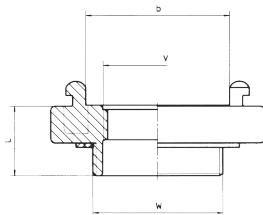


Velikost	b (mm)	W	L (mm)	d (mm)
25=D	31	R 1"	30	18.0
38=H	53	R 3/4"	32	30.0
52=C	66	R 2"	40	44.5
75=B	89	R 2 1/2"	42	64.5
75=B	89	R 3"	39	64.5
110=A	133	R 4 1/2"	48	100.0
110=A	133	R 4"	48	100.0

### Stabilne spojke zunanji navoj

#### Materiali:

- oklep iz aluminijeve zlitine za gnetenje
- tesnilo iz gume, odporne na naftne derivate

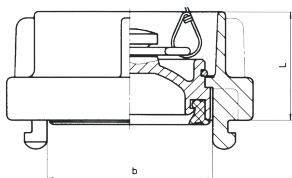


Velikost	b (mm)	W	V (mm)	L (mm)
52=C	66	R 2"	Rd 50 x 1/8"	32
75=B	89	R 2 1/2"	Rd 65 x 1/8"	38
110=A	133	R 4"	Rd 105 x 1/4"	47

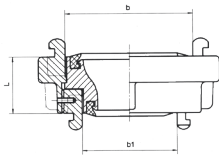
### Stabilne spojke slepe

#### Materiali:

- oklep iz aluminijeve zlitine za gnetenje
- tesnilo iz gume, odporne na naftne derivate



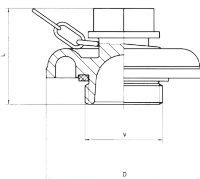
Velikost	b (mm)	L (mm)
25=D	31	28
38=H	53	28
52=C	66	43
75=B	89	45
110=A	133	48



#### Materiali:

- oklep iz aluminijeve zlitine za gnetenje
- grlo iz aluminijeve zlitine za litje
- tesnilo iz gume, odporne na naftne derivate

Velikost	b (mm)	b1 (mm)	L (mm)
38/25=H/D	52	31	34
52/25=C/D	66	31	33
52/38=C/H	66	53	35
75/52=B/C	89	66	39
110/75=A/B	133	89	48

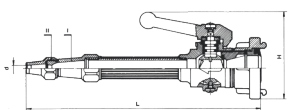


#### Pokrov za stabilne spojke

#### Materiali:

- pokrov iz aluminijeve zlitine za gnetenje
- tesnilo iz gume, odporne na naftne derivate

Velikost	V (mm)	L (mm)	D (mm)
52=C	Rd 50 x 1/6"	62	100
75=B	Rd 65 x 1/6"	66	126
110=A	Rd 105 x 1/4"	74	198



#### Ročnik na zasun

#### Materiali:

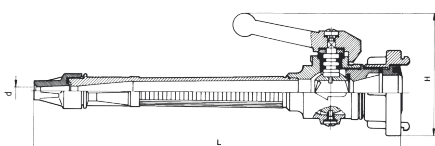
- aluminijeva zlitina za gnetenje
- aluminijeva zlitina za litje
- tesnila iz gume, odporne za naftne derivate
- držalo, prevlečeno s PVC

Velikost	Stabilna spojka	Dimenzije šob		L (mm)	H (mm)	kg
		nastavek 1	nastavek 2			
52	52=C	12	9	410	135	1,4
75	75=B	22	16	500	165	2,6

#### Ročnik na zasun s plastično cevjo

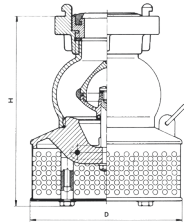
#### Materiali:

- aluminijeva zlitina za gnetenje
- aluminijeva zlitina za litje
- tesnila iz gume, odporne na naftne derivate
- cev in nastavek iz plastične mase POLYAMID



Velikost	Stabilna spojka	Dimenzije šob		L (mm)	H (mm)	kg
		nastavek 1	nastavek 2			
25	25=d	6	4	290	100	0,5
52	52=c	12	9	440	135	1,2

## Sesalni koš



### Materiali:

- koš – jeklena pločevina
- aluminijeva zlitina za litje
- aluminijeva zlitina za gnetenje
- tesnila iz gume, odporne na naftne derivate

Velikost	Stabilna spojka	Pretok	H (mm)	D (mm)	kg
C	52=C	200	210	140	2,1
B	75=B	400	220	190	3,6
A	110=A	800	250	220	6,1



Ključ za spojke C



Ključ za spojke ABC



Hidrantni ključ



Ključ za nadzemni hidrant

## Ključ

### Materiali:

- aluminijeva zlitina za litje
- bakrova zlitina za litje
- nodularna litina
- jeklo

Ime	Material	Mere	kg
Ključ za spojke C (38)	Al	206x55x8	0,1
Ključ za spojke H (52)	Al	265x55x10	0,1
Ključ za spojke ABC (110, 75, 52)	Ms	448x105x12	0,7
Ključ za spojke ABC (110, 75, 52)	NL42	448x105x12	0,6
Hidrantni ključ Fe20	jeklo	1220x400x55	2,2
Hidrantni ključ Fe34	jeklo	1220x400x60	2,6
Ključ B za nadzemni hidrant	NL42	110x110x603	2,2

## Tlačne cevi



Velikost tlačne spojke	25	25	52	52	75	75	110	110
Dolžina (m)	15	20	15	20	15	20	15	20